



PRODUITS ET SOLUTIONS SUR MESURE POUR LES ÉQUIPEMENTS DE CONTRÔLE QUALITÉ AUTOMATISÉ



PLATEFORME QMT



MATÉRIEL DE VISION



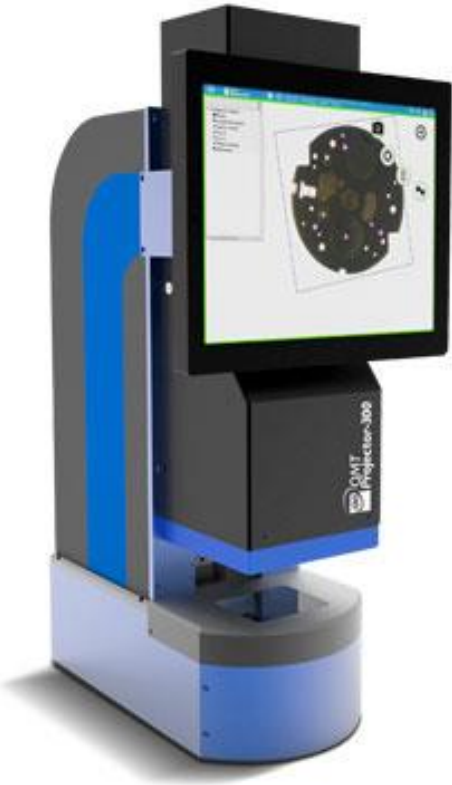
STATIONS DE VISION



APPAREILS DE MESURE



MACHINES DE TRI



Gamme d'appareils de mesure QMTProjector

Présentation de la gamme de
produits, des options et des
technologies





Appareils de mesure

La mesure et le contrôle avec les QMTProjector





QMTProjector-100

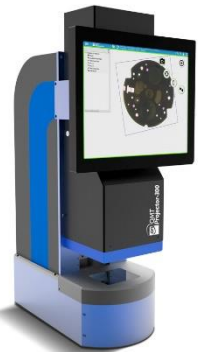
Mesures à haute précision,
compact, simple
et sans programmation

[Lien vers film](#)



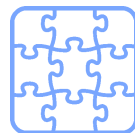
QMTProjector-Cadran

Dédié aux contrôles
de cadrans et disques



QMTProjector-300

Mesures à très haute précision,
polyvalent, avec une large
palettes d'options

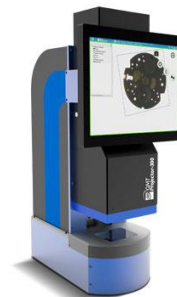


QMTProjector-FFY

Les QMTProjector peuvent être
personnalisés ou des versions
sur mesure peuvent être
développées



Les spécifications des QMTProjector-100 et -300

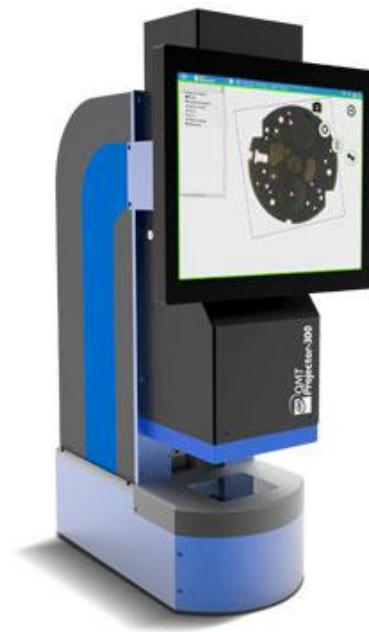


	QMTProjector-110 2 MPixels	QMTProjector-120 5 MPixels	QMTProjector-310 9 MPixels	QMTProjector-320 71 MPixels	QMTProjector-FFY	
Champs de vision [mm]	8.5 x 7.1 16.0 x 13.4 28.5 x 23.6		8.3 x 6.7 24.6 x 19.7 62.4 x 50.0		31.0 x 22.0 67.0 x 47.5 107.3 x 76.1	Selon cahier des charges
Précision [µm]	1.2 2.3 3.8		0.7 1.4 2.3		0.6 1.4 2.1	Selon cahier des charges
Multi champs de vision	-		-		-	En option
Couleur	-		En option		En option	En option
Eclairage	Diascopique télécentrique		Diascopique télécentrique et option pour épiscopique annulaire motorisé			Toutes options disponibles
Logiciel de mesure	QMTMeasure-Base		Choix entre QMTMeasure-Base, QMTMeasure-Pro et QMTMeasure-Expert			Toutes options disponibles
QMTCalqueControl (DXF)	Personnalisation "Fit For You"		En option		En option	En option
QMTSixSigma	Personnalisation "Fit For You"		En option		En option	En option
QMTSubFace	Personnalisation "Fit For You"		En option		En option	En option
Informatique	Intelligence embarquée avec écran tactile 15 pouces		Intelligence embarquée avec écran tactile 17 pouces			Selon cahier des charges
Focalisation (axe z)	Manuelle		Motorisée			Selon cahier des charges
Dimensions (H x L x P) [mm]	560 x 210 x 350		930 x 440 x 490			Selon cahier des charges



Notre proposition est le QMTProjector-300 avec une très haute résolution

	QMTProjector-310 9 MPixels	QMTProjector-320 71 MPixels
Champs de vision [mm]	8.3 x 6.7 24.6 x 19.7 62.4 x 50.0	31.0 x 22.0 67.0 x 47.5 107.3 x 76.1
Précision [μ m]	0.5 1.5 3.5	0.6 1.4 2.1
Multi champs de vision	-	-
Couleur	En option	En option
Eclairage	Diascopique télécentrique et option pour épiscopique annulaire motorisé	
Logiciel de mesure	Choix entre QMTMesure-Base, QMTMesure-Pro et QMTMesure-Expert	
QMTCalqueControl (DXF)	En option	En option
QMTSixSigma	En option	En option
QMTSubFace	En option	En option
Informatique	Intelligence embarquée avec écran tactile 17 pouces	
Focalisation (axe z)	Motorisée	
Dimensions (H x L x P) [mm]	930 x 440 x 490	





Le QMTProjector-Cadran



- Equipement dédiés au contrôle des cadrans et disques
- Les points forts
 - Haute qualité d'images couleur
 - Rapidité du contrôle avec l'affichage complet du produit à contrôler
 - Simplicité d'utilisation



Un logiciel performant et moderne avec des options

La plateforme logicielle Qualimatest



Le logiciel QMTMesure est central dans toutes les solutions

- Logiciels développés par Qualimatest
- Interfaces utilisateur (IHM) modernes et intuitives (Matériel Design de Google)
- Spécialisés pour le contrôle qualité avec intégration de l'acquisition des informations, le traitement des données
- Un grand nombre de fonctions existantes pour réaliser des projets performants avec des délais courts
- QMTCalqueControl pour la mesure automatique par définition avec le fichier DXF
- Automatisation des processus et communication avec QMTCom





Logiciel en 3 variantes afin de proposer l'expérience d'utilisation la plus adaptée à chaque client

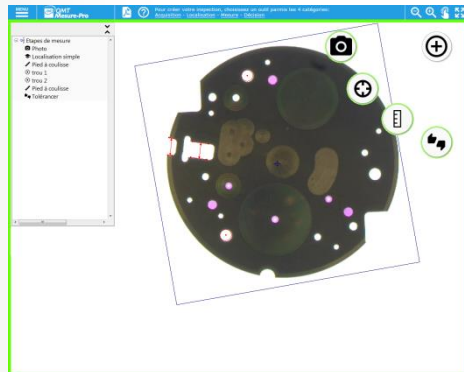
QMT Mesure-Base

Mesure dimensionnelle de haute précision sans aucune programmation



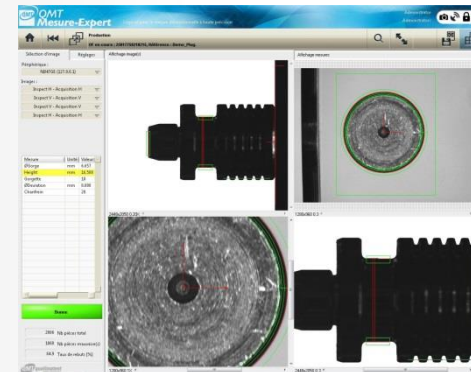
QMT Mesure-Pro

Mesure dimensionnelle de haute précision avec une programmation assistée



QMT Mesure-Expert

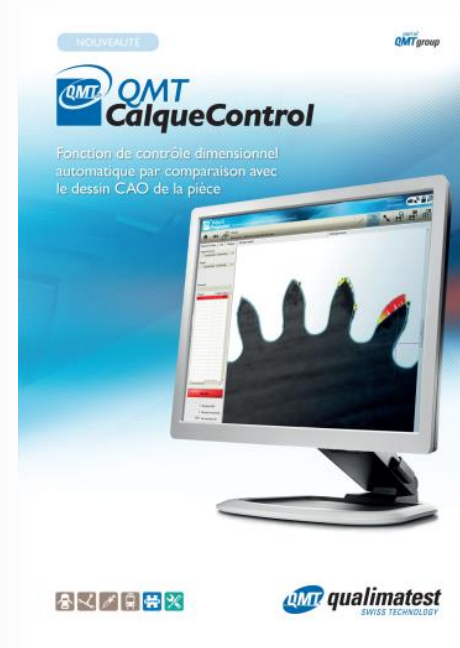
Mesure dimensionnelle de haute précision avec une programmation expert





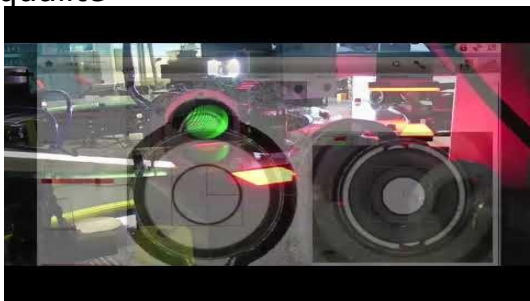
QMT CalqueControl pour le contrôle automatique par comparaison avec le fichier CAO

- La mesure de l'écart entre la valeur nominale et la pièce est mesurée sur tous les points du contour
- Une visualisation simple des écarts par un dégradé de jaune à rouge
- Le filtrage des mesures
- La décision automatique OK / KO en fonction des tolérances paramétrées





- Fonctions et services pour le contrôle qualité esthétique
- Une solution clef en main de contrôle esthétique comprenant les équipements de contrôle et la méthodologie d'implémentation
- Un contrôle esthétique répétable et donc la mise en accord avec le client
- La garantie d'une qualité optimale limitant la surqualité



[Lien vers le film sur youtube](#)





- Fonctions et services pour le pilotage intelligent des machines d'usinage pour augmenter les rendements de production et la qualité des pièces
- Réduction des temps de réglages à seulement quelques secondes
- Homogénéisation des pratiques des régleurs et réduction du nombre d'erreurs
- Filtrage des écarts pour plus de rendement
- Formation et accompagnement



PILLET CONSULTING

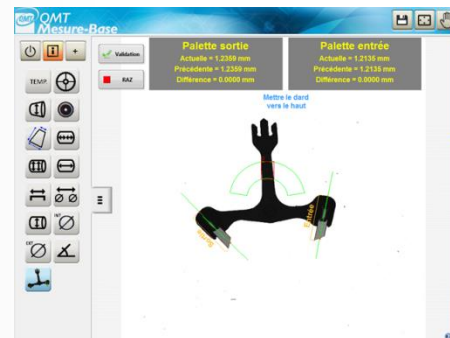
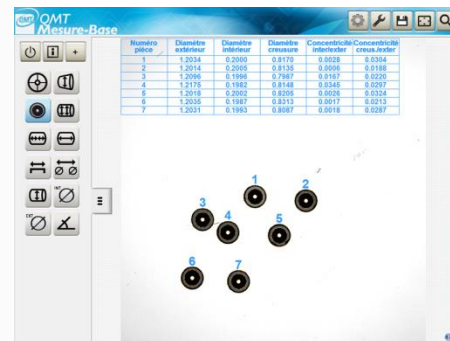




Un catalogue de fonctions additionnelles et la possibilité d'en créer avec le programme Fit For You

- Le QMTStore est la plateforme pour les logiciels
- Un catalogue de fonctions additionnelles
- Des fonctions personnalisées, elles sont réalisées sur la base du cahier des charges du client

<https://www.qualimatest.ch/fr/41/qmtmesure.html>

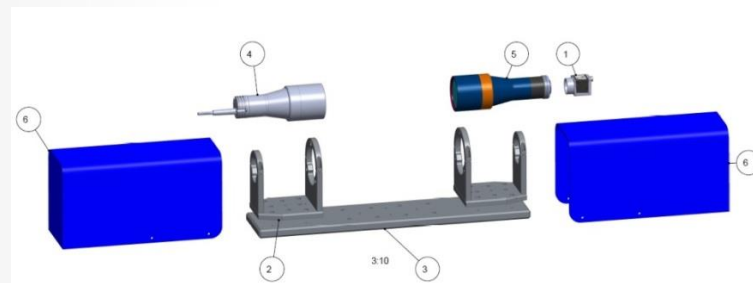
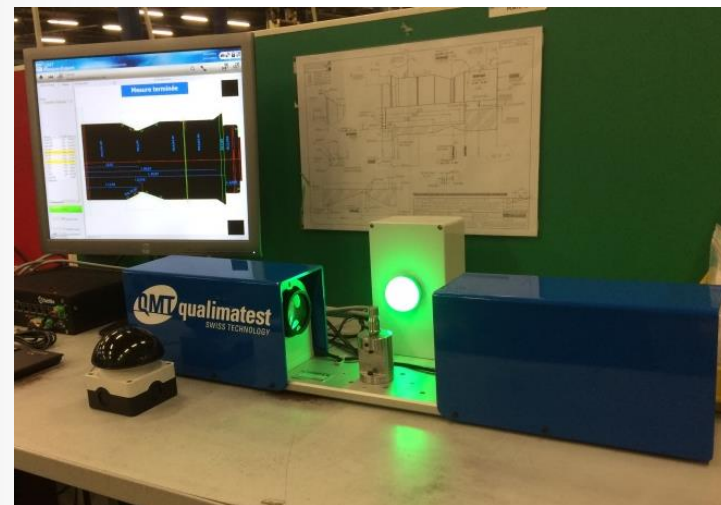


A blurred industrial scene with a blue overlay. In the foreground, a robotic arm is visible, and a green laser light is projected. The background shows a factory floor with various equipment and structures.

Personnalisation FFY et Sur Mesure

Exemples de réalisations

- Mesure optique à très haute précision sur un axe horizontal (QMT Vision Inspector)
- Délai de livraison très court pour réalisation de séries pilote de production
- Matériel et logiciel compatible pour un upgrade en station de contrôle pour une machine de tri automatique





Restez connecté avec Qualimatest
ou contactez-nous



www

www.qualimatest.ch



www.linkedin.com/company/qualimatest-sa



www.facebook.com/pages/Qualimatest/107384899337851?fref=ts



twitter.com/qualimatest



www.youtube.com/c/qualimatest

Suisse

Chemin du Pont-du-Centenaire 109, 1228 Plan-les-Ouates (Genève)

Tél. : +41 - 22 884 00 30 | Email : info@qualimatest.ch

France

50 Rue du Mail, 38530 BARRAUX

Tél. : +33 485 44 00 04 | Email : info@qualimatest.fr